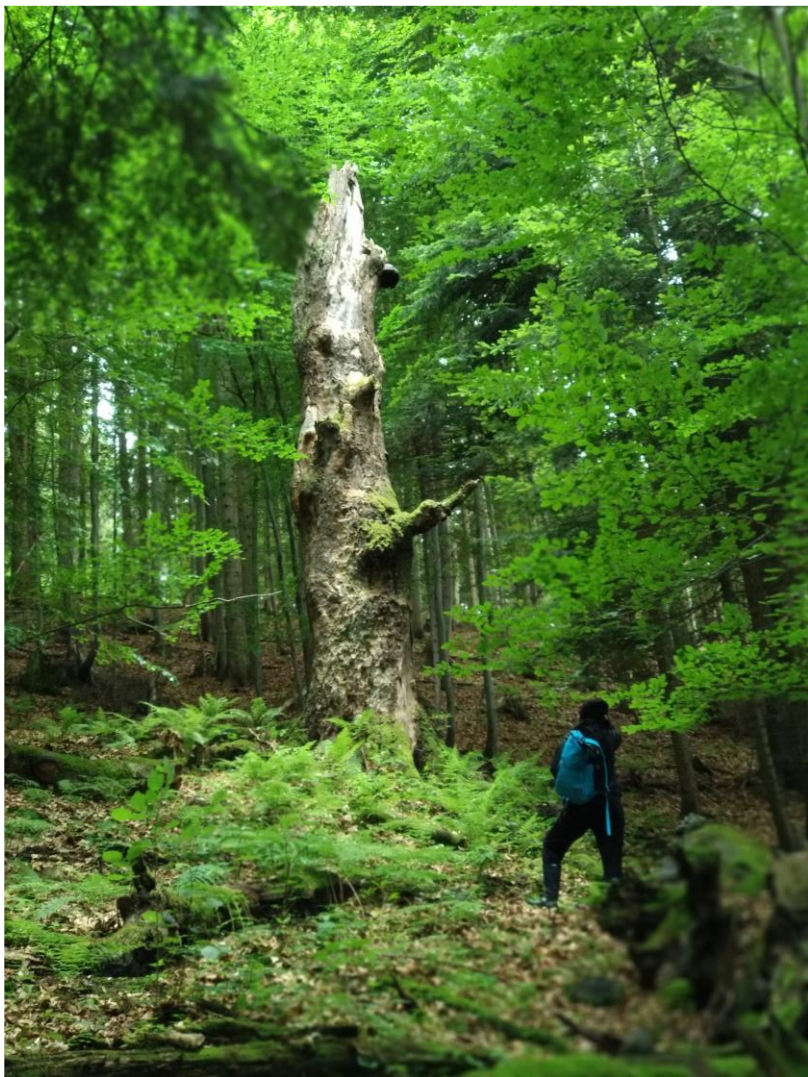


Stanowisko strony społecznej w sprawie lasów o wiodącej funkcji społecznej wokół Bielska-Białej



LAS WOKÓŁ MIAST GÓRSKICH:

Miasto Bielsko-Biała i okolica, ze względu na swoje usytuowanie w bezpośrednim sąsiedztwie gór ma szczególny stosunek do lasów.

Jako głos społeczny w sprawie dobra wspólnego uważamy, że

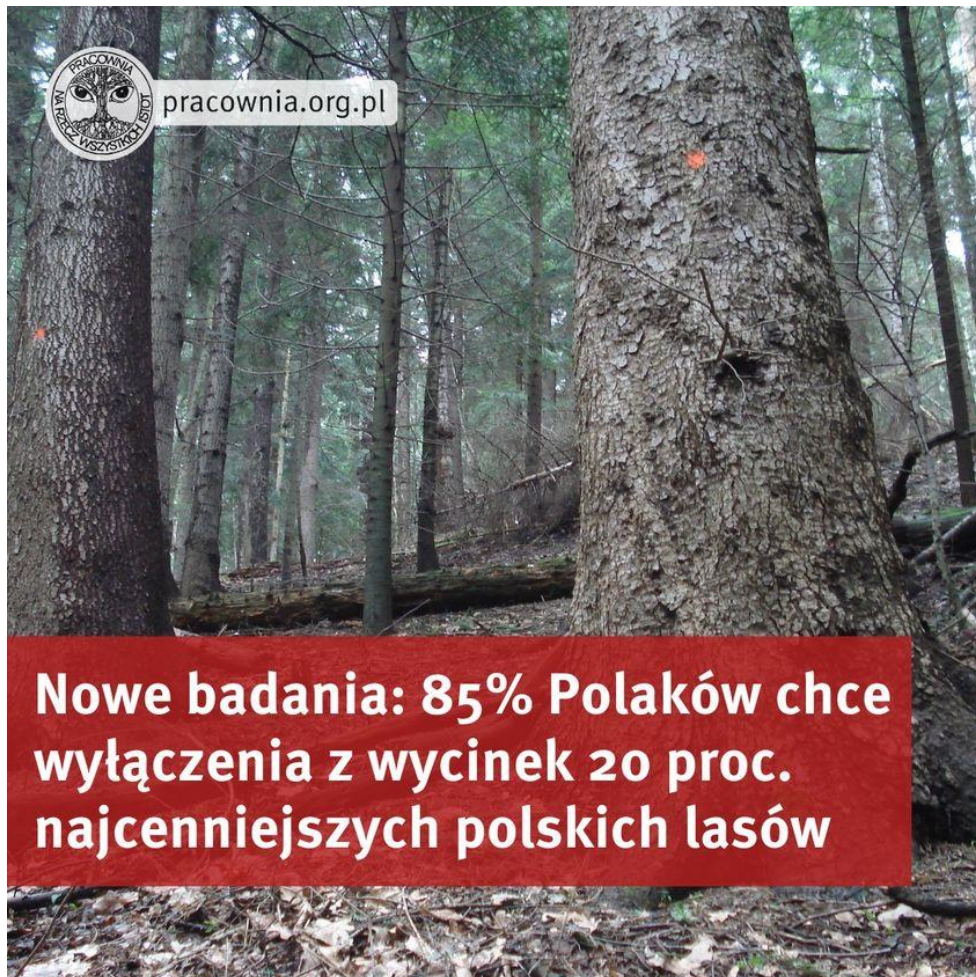
lasy te są lasami szczególnie cennymi społecznie i przyrodniczo,
i są predysponowane do realizowania niezakłóconej
FUNKCJI SPOŁECZNEJ

Bielsko-Biała, 3 październik 2024

PRAWO WŁASNOŚCI!

LASY DLA LUDZI, PRZYRODY, KLIMATU

LAS
miast



'MANIFEST' LEŚNY ORGANIZACJI I RUCHÓW SPOŁECZNYCH

- 1 Minimum 20% lasów
trzeba wyłączyć z użytkowania gospodarczego,
by oddać je ludziom i przyrodzie
- 2 Społeczeństwo powinno mieć
realny wpływ na decyzje o lasach

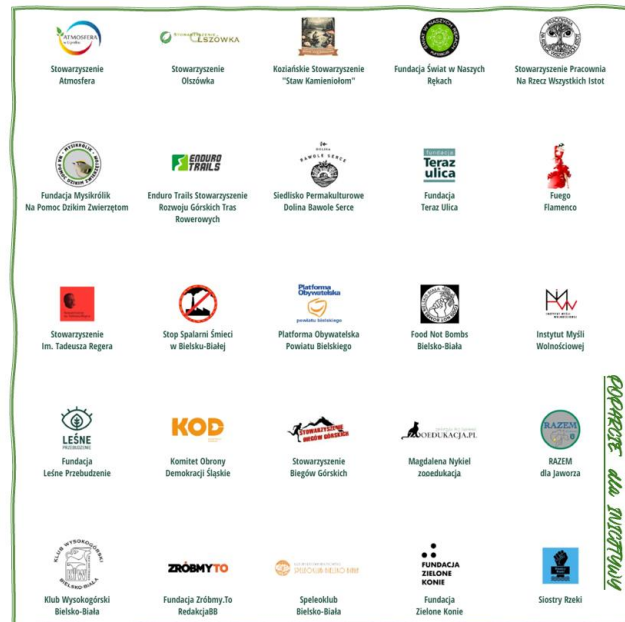


!?!



Jesteśmy tymi co uwierzyli i nadal wierzą, że w tych górach będzie LAS.

- ▶ 10 000 podpisów pod petycją – 100 000 zasięg FB
- ▶ bielscy parlamentarzyści i samorządowcy (wszystkie samorządy sąsiadujące z bielskimi górami B-B, Kozy, Jaworze)
- ▶ NGO-sy, radio, prasa, Internet, ulica
- ▶ ESK – projekt europejskiej stolicy kultury
- ▶ Naukowcy, aktywiści, biznesmeni



samorząd i rząd o lasach wokół Bielska-Białej

Rady miast i gmin zobowiązały samorządy do działań na rzecz ochrony lasów przyrodniczych i społecznych

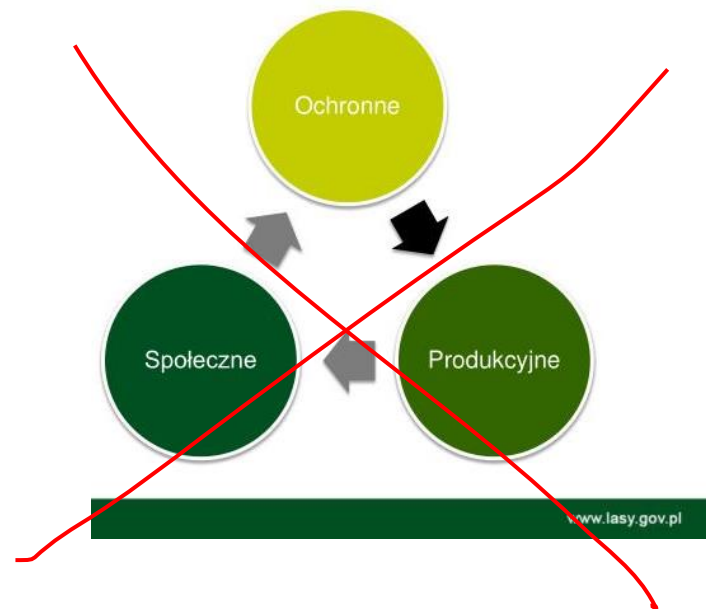
Zrządzenie ministra o kategorii lasów ochronnych dla okolic B-B

powierzchnia NB to 10 044,28 ha z czego 9 493 ha to lasy uznane za ochronne na podstawie zarządzenia nr 139 MOS z maja 1995 r str 239 PUL (pozostałe to: 2 rezerваты 175 ha, lasy gospodarcze 376,21 ha). Całość 9493 ha otrzymały kategorię lasów wodochronnych.

NIKOGO NIE MUSIMY PRZEKONYWAĆ

PARADYGMAT DO ZMIANY!

LAS
Miast



formy
OCHRONY PRZYRODY

BEZ ZĘBÓW

MOŻNA PANIKOWAC!

LASY ZARÓWNO OFIARĄ I SPRZYMIERZĘCEM

ZASOBY WODY W POLSCE

POLSKA MA BARDZO MAŁE
ZASOBY WODNE
WYNOSZĄCE NIESPEŁNĄ
**1600 m³/rok NA JEDNEGO
MIESZKAŃCA**

ZASOBY WODNE POLSKI
SĄ 3-4 RAZY MNIJSZE NIŻ
ŚREDNIA DLA EUROPY
RÓWNA **4000 – 5000 m³/rok
NA JEDNEGO MIESZKAŃCA**

ZASOBY WODNE POLSKI SĄ
PORÓWNYWALNE Z TAKIMI
KRAJAMI JAK: DANIA,
CZECHY, BELGIA I NIEMCY
ALE RÓWNIEŻ ETIOPIA,
PAKISTAN, RPA I SYRIA

POLSKA JEST WEDŁUG
KRYTERIÓW WHO
KRAJEM **ZAGROŻONYM
NIEDOBREM WODY
(WATER STRESS
COUNTRY)**
~ 1600 m³/rok/osobę

OBSZARY
DEFICYTOWE:

- KARPATY,
- SUDETY,
- REGION
ŚWIĘTOKRZYSKI
- GÓRNY ŚLĄSK
- KUJAWY

4. Rozważając wpływ zmian klimatu na lasy, nie można pominąć ich funkcji zaopatrzenia w wodę, zwłaszcza w zakresie dostarczania surowca drzewnego. Sektor leśno-drzewny zapewnia w tym miejscu produkcję surowca drzewnego.

Najpilniejsze wyzwania

1. Zwiększenie potencjału polskich lasów w zakresie magazynowania węgla i przystosowanie do zmieniających się warunków klimatycznych to zadanie, na które są jednak działania, które trzeba podjąć natychmiast, aby uniknąć negatywnych skutków. Należy zatem:
 - a. **bezwzględnie ograniczyć lub wyeliminować wycinkę drzew** (szczególnie w obszarach chronionych i ich bezpośrednim sąsiedztwie, nie tylko w dolinach cieków i w obszarach najcenniejszych przyrodniczo,
 - b. **ustanowić moratorium na wycinkę drzew starych i starodrzewów** leżących w obszarach chronionych i w obszarach najcenniejszych przyrodniczo,
 - c. **objąć ochroną i wspierać odtwarzanie mokradeł leśnych** oraz w obszarach naturalnych form retencji wody na terenach lasów (w tym tam i starych lasów).
2. Aby zwiększyć zasoby wycinkę drzew starych i starodrzewów leżących w obszarach chronionych i w obszarach najcenniejszych przyrodniczo, należy wyeliminować wycinkę drzew starych i starodrzewów leżących w obszarach chronionych i w obszarach najcenniejszych przyrodniczo.

PAN
POLSKA AKADEMIA NAUK

Komunikat 01/
Komitetu Problemowego ds. Kryzysu Klimatu
przy Prezydium PAN
na temat
wpływu zmiany klimatu na lasy i

- od 1850 roku **nie było na Ziemi gorętszego roku niż 2023...**

... (najgorętszy, styczeń, luty, marzec...?)

„NIEDrogi”!

jako zagrożenie
dla lasów

LAS
Miast



Regionalna Dyrekcja Lasów Państwowych
w Katowicach

100 LAT
1924-2024
Lasów Państwowych

Katowice, 26.03.2024 r.

3. Nadleśnictwo Bielsko w latach 2018-2023 nie budowało nowej infrastruktury drogowej. Wszelkie inwestycje infrastrukturalne w zakresie dróg leśnych polegały na przebudowie lub modernizacji już istniejącego układu komunikacyjnego.

Dotyczy: odpowiedzi na wniosek o udostępnienie informacji.

Drogi leśne ! jako zagrożenie dla lasów



Drogi leśne ! jako zagrożenie dla lasów



REZERWAT?! 😵 „NIE SŁYSZAŁEM”

LAS
miast



REZERWAT?!



„NIE SŁYSZAŁEM”

LAS
Miast



Drogi leśne ! jako zagrożenie dla lasów



Drogi leśne !

jako zagrożenie dla lasów

LAS
Miast



Galaxy A52s 5G

29 lutego 2024 5:12 PM

Wulkan Olszówka!

SPOKO, NIC
SIĘ NIE STAŁO?!

LAS
miast

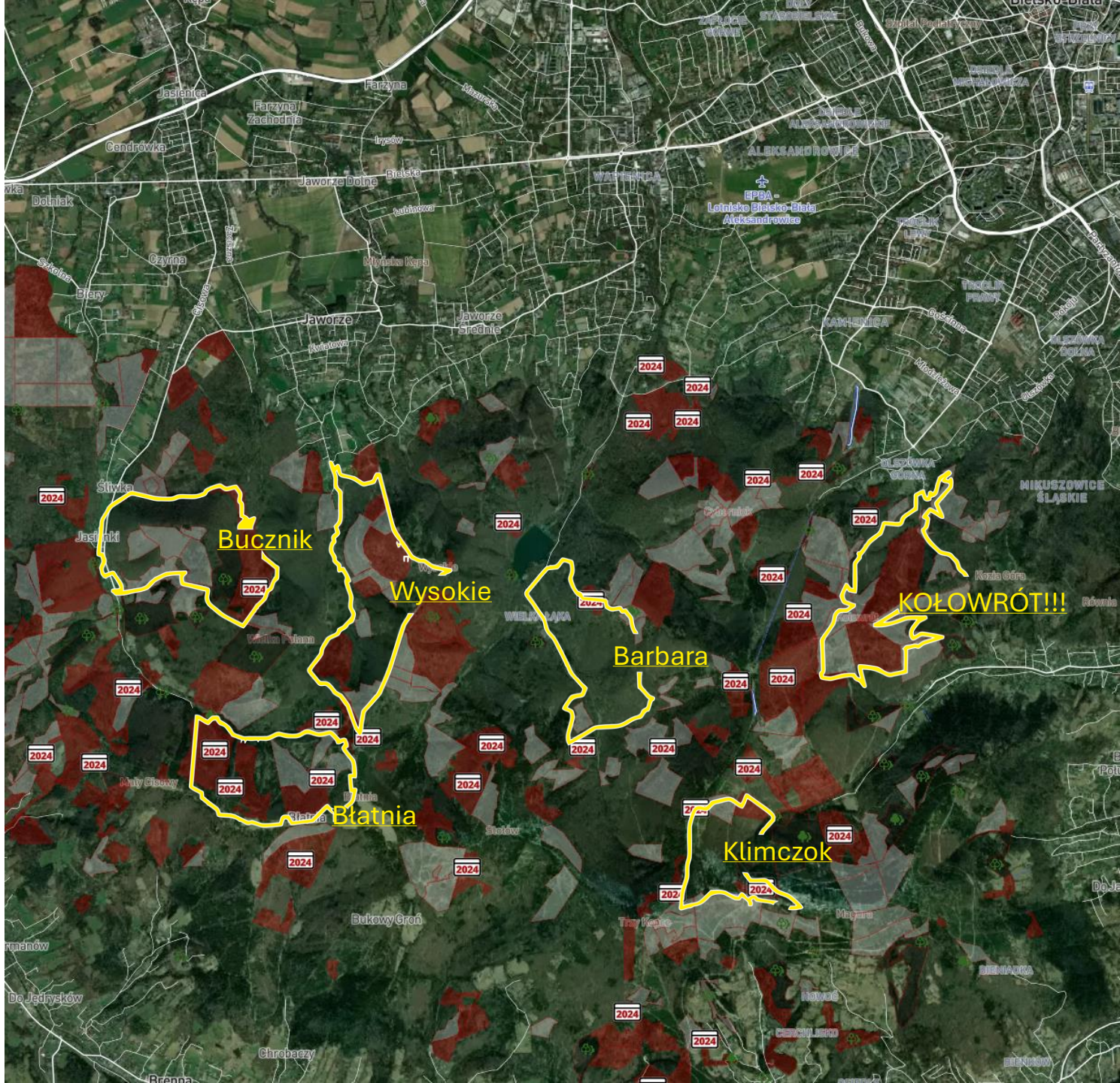


REBNIA!

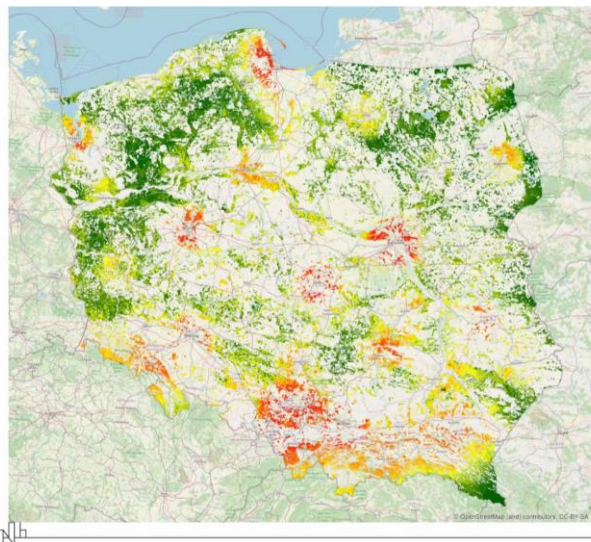
PO ODNOWIENIACH

LAS
Miast





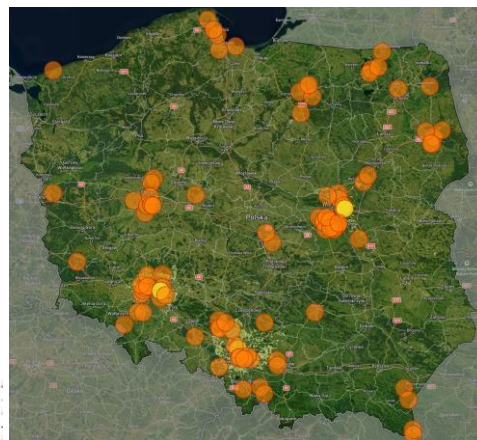
Lasy wokół Miasta Bielsko-Biała i okolicy, są modelowe dla funkcji społecznej



Wartość rekreacyjna



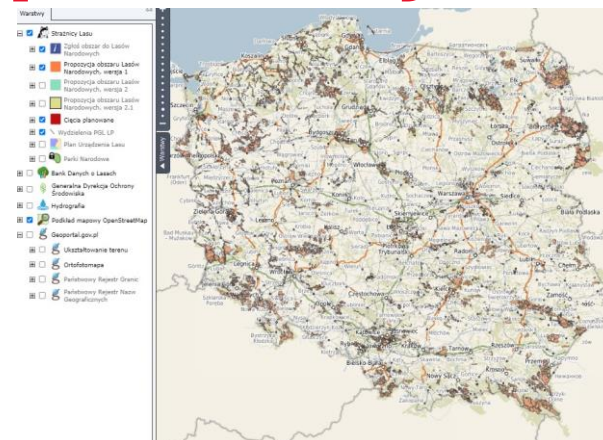
Nadleśnictwo Bielsko,
jedno z najbardziej
deficytowych w Polsce.



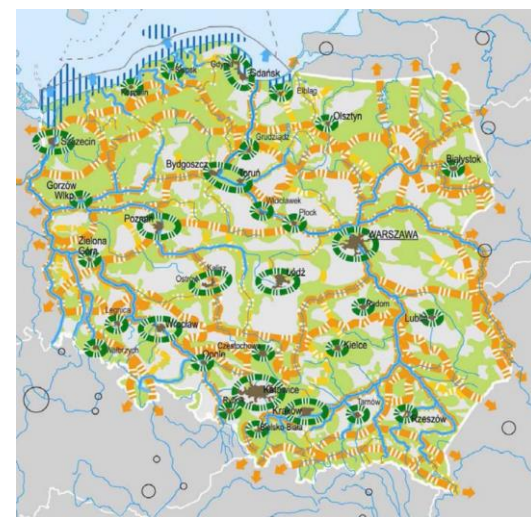
Lasy sporne



Deficyt na działalności leśnej



Lasy Narodowe



Zielone pierścienie miast

TEST POLE MANEWRU!

GOSPODARNOŚĆ ZASOBEM

LAS
Miast

Główne kierunki eksportu drewna z Polski



WP

Dane za I-III kw. 2022 r.

Niemcy
38%

Słowacja
13%

Chiny
20%

W 2020 r. najwięcej drewna eksportowanego z Polski trafiło do Chin (45%).

W 2022 r. Chiny znalazły się na drugim miejscu (trafiło tam 20% eksportowanego drewna), tuż za Niemcami (38%).

Najwięksi producenci i eksporterzy drewna użytkowego

WP

PRODUCENCI

EKSPORTERZY



źródło: FAO, PKO BP, dane za 2021 rok

money.pl



W ubiegłym roku Najwyższa Izba Kontroli stwierdziła, że Lasy Państwowe sprzedawały cenne nieruchomości za bezcen. **"W większości formalnie prawidłowe, choć nie zawsze w pełni gospodarne"** - tak NIK oceniła wynajmowanie i gospodarowanie nieruchomościami mieszkalnymi w dyspozycji LP. W latach 2015-2022 Lasy Państwowe sprzedały blisko 2,5 tys. nieruchomości za kwotę 46,4 mln zł, mimo że ich wartość rynkowa przekraczała 351 mln zł.



NIE

PATRZ

W GÓR(e)Y

?



Woda płynie z góry





Woda płynie z góry

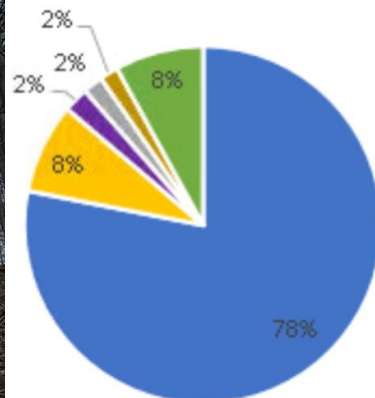
Pozysk drewna w I- VIII 2024

Ponad 50% pozysku to BUKI

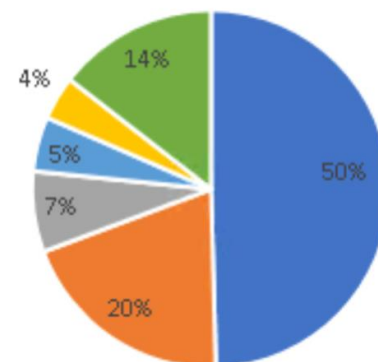
**DLACZEGO WYCINA SIĘ je
w lasach wodochronnych ???**



Ustroń



Bielsko



■ Buk ■ Świerk ■ Modrzew ■ Dąb szypułkowy ■ Jodła ■ Inne



Zagrożenia dla natury kontynuowania gospodarki pozysku drewna z lasów górskich wokół BB:

- 1 Nieodwracalna utrata wyjątkowości w skali kraju buczyn beskidzkich – oraz walorów bioróżnorodności lasów beskidzkich (fauna, flora, krajobraz itd.)
- 2 Zagrożenie hydrologiczne – wycinka drzew oraz ingerencja w stoki w czasie procesu pozysku drewna (osuwiska, ograniczenie retencji, wysuszenie gleby – nowe drzewa nie będą już takie skuteczne, dewastacja lasu: zrywki potokiem, błoto, kamienie, zlewnie źródeł)
- 3 Nieudana adaptacja miasta do zmian klimatu, utrata szans na strefy uzdrowiskowe



1 Zaprzestania GOSPODARKI SUROWCOWEJ W GÓRACH
na rzecz lasów cennych PRZYRODNICZO i oczekiwanych SPOŁECZNIE

2 Natychmiastowego zabezpieczenia lasów wodochronnych oraz obszarów
o potencjale rezerwatu przed trwającą i planowaną wycinką

My pragniemy, aby górskie lasy wokół Bielska-Białej
zostały wyłączone z prowadzenia gospodarki pozyskiwania
drewna i by las był dla społeczeństwa oraz dla przyrody.



ZESPÓŁ ZMIAN

wiosna/jesień 2024

- ✓ ONOL – ogólnopolska Narada o Lasach
- ✓ Wytyczne MKIS
- ✓ Kryteria lasów społecznych i funkcje
- ✓ zasady zmiany gospodarki leśnej (wyłączenia, ograniczenia, modyfikacje)



ZESPÓŁ ZMIAN

jesień 2024

